

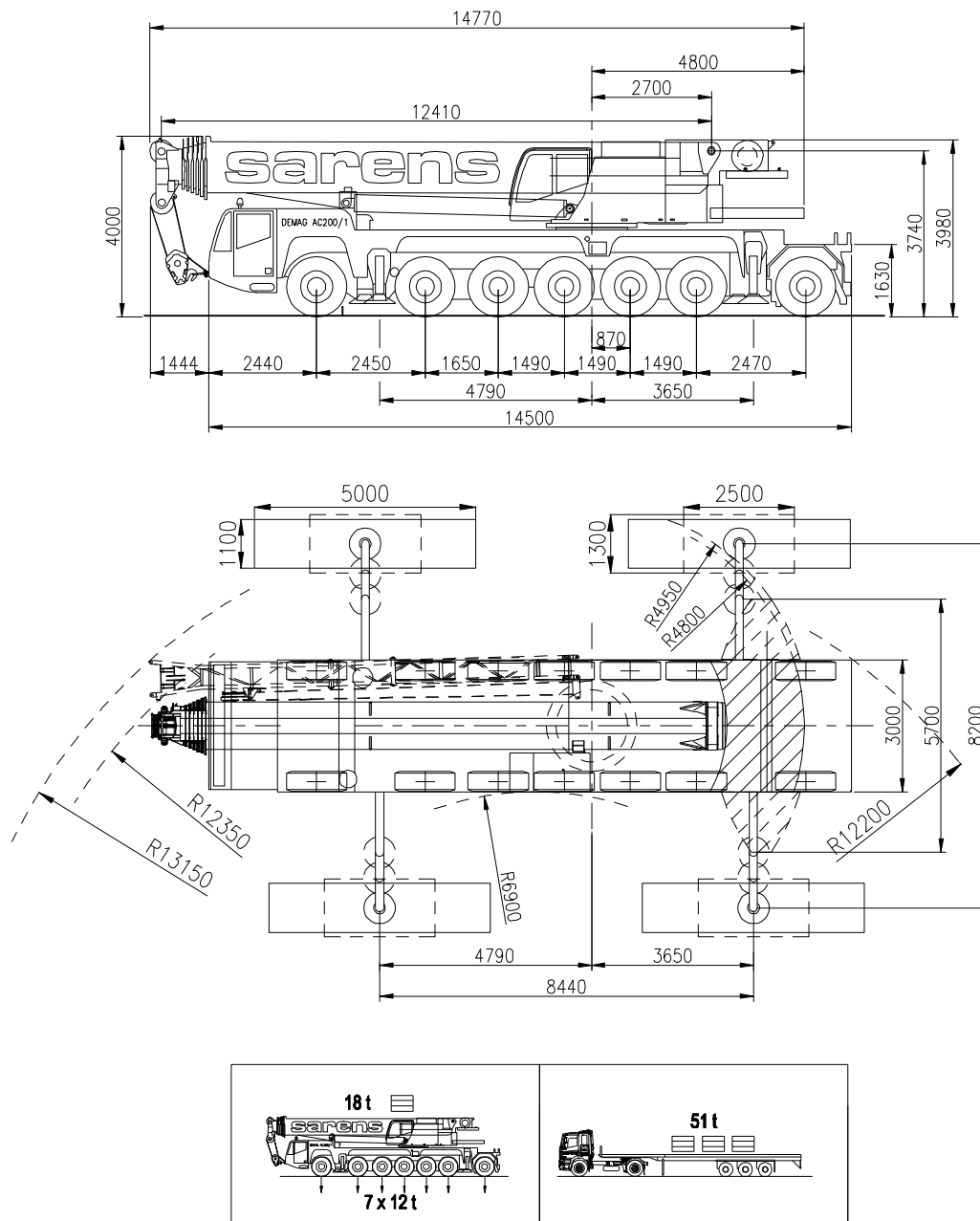


sarens
group

www.sarens.com

DEMAG AC 200-1

200 TON



*Dashed crane mats used till a max. counterweight of 18t / Gestippelde kraanschotten worden gebruikt tot een max. conragewicht van 18t



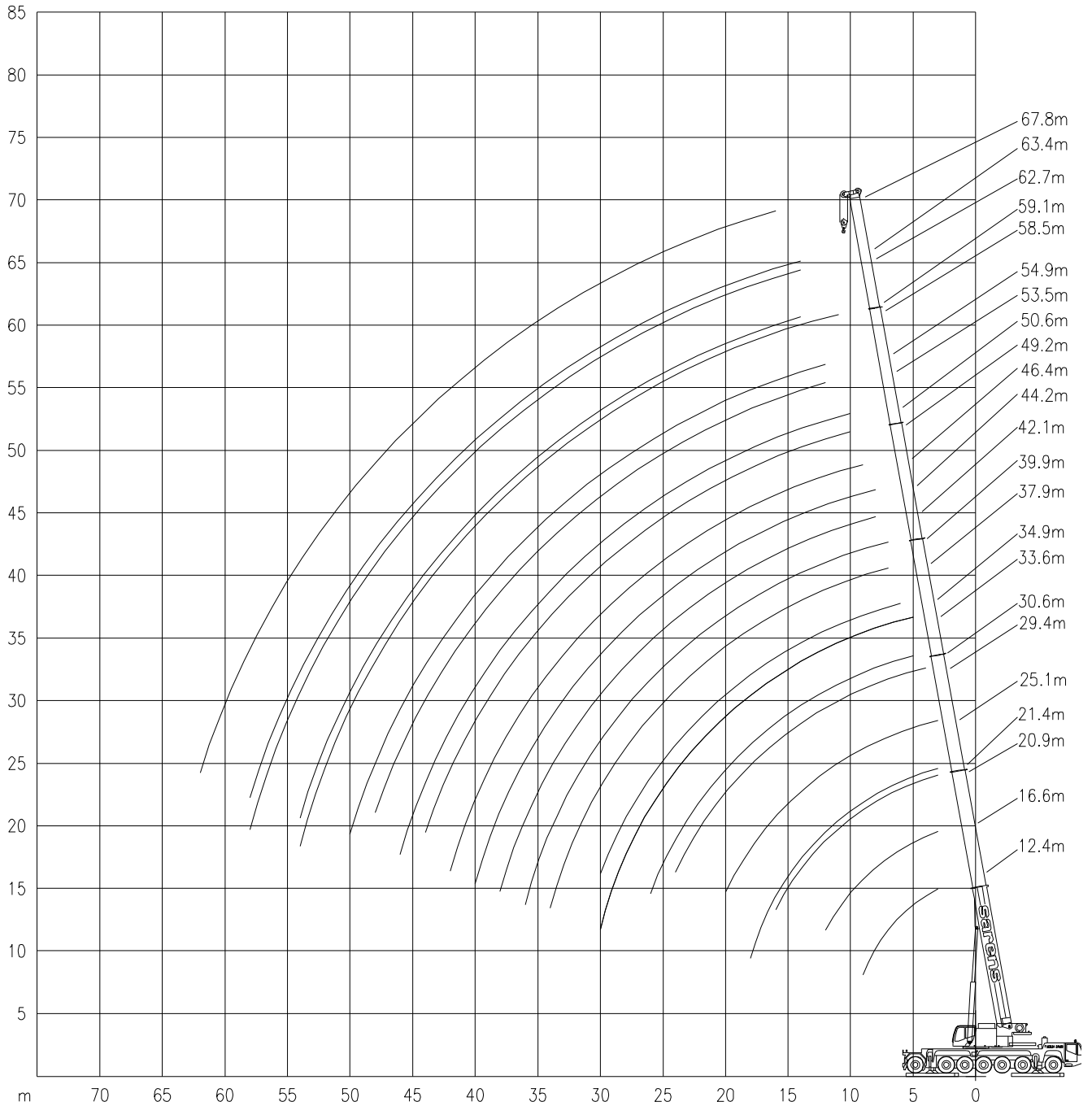
DEMAG AC 200-1

Working ranges
Portées

200 TON

Arbeitsbereiche
Werkbereich

Ha



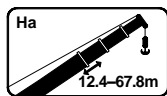


DEMAG AC 200-1

200 TON

Lifting capacities at main boom
Capacités à la flèche principale

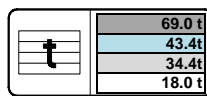
Tragfähigkeiten am Hauptausleger
Capaciteiten aan de hoofdgiel



Ha



8.2m



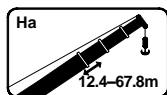
69.0 t
43.4 t
34.4 t
18.0 t



DIN ISO 75%

	12,4m 16,6m 20,9m 25,1m 29,4m 33,6m 37,9m 42,1m 46,4m 50,6m 54,9m 59,1m 63,4m 67,8m															
	t	t	t	t	t	t	t	t	t	t	t	t	t	t	t	
3	147.0*	147.0	146.5	146.0	121.0	-	-	-	-	-	-	-	-	-	-	3
3,5	146.5*	135.0	135.5	134.5	121.0	-	-	-	-	-	-	-	-	-	-	3,5
4	136.0*	125.0	125.0	124.5	121.0	94.8	-	-	-	-	-	-	-	-	-	4
4,5	127.0*	116.0	116.0	115.0	115.0	94.8	-	-	-	-	-	-	-	-	-	4,5
5	119.0*	108.0	108.0	108.0	107.0	94.8	73.7	-	-	-	-	-	-	-	-	5
6	104.5*	94.8	94.9	94.5	93.7	93.0	73.6	-	-	-	-	-	-	-	-	6
7	92.2*	84.0	84.2	83.8	83.0	83.6	70.4	52.8	-	-	-	-	-	-	-	7
8	79.7*	75.3	75.5	75.0	74.8	74.9	67.1	50.8	44.9	-	-	-	-	-	-	8
9	64.7*	64.7	68.5	67.8	68.3	67.7	63.8	48.8	42.1	37.5	-	-	-	-	-	9
10	-	-	62.7	61.7	62.2	61.6	60.4	47.0	39.2	35.0	30.8	-	-	-	-	10
12	-	-	53.0	52.5	52.5	51.9	52.7	44.0	34.1	30.8	27.7	24.0	-	-	-	12
14	-	-	-	44.6	44.1	44.6	44.2	40.9	30.4	27.3	24.8	22.1	19.6	15.6	-	14
16	-	-	-	38.0	37.5	38.3	37.5	37.9	26.8	24.6	22.3	20.1	18.2	15.6	12.0	16
18	-	-	-	-	32.2	33.1	32.3	33.1	24.1	21.9	20.3	18.4	16.8	14.7	12.0	18
20	-	-	-	-	29	28.3	29.2	28.3	22.0	19.7	18.3	16.9	15.6	13.7	11.9	20
22	-	-	-	-	-	24.5	25.3	24.5	19.9	18.2	16.5	15.5	14.5	12.9	11.4	22
24	-	-	-	-	-	22.9	22.2	21.4	18.5	16.6	15.3	14.0	13.4	12.1	10.8	24
26	-	-	-	-	-	-	19.7	18.9	17.5	15.0	14.1	13.0	12.3	11.4	10.2	26
28	-	-	-	-	-	-	17.6	16.8	16.6	13.7	12.9	12.1	11.5	10.6	9.7	28
30	-	-	-	-	-	-	15.0	15.0	15.7	12.8	11.7	11.2	10.7	9.9	9.1	30
32	-	-	-	-	-	-	-	14.2	14.1	11.9	10.9	10.2	10.0	9.4	8.6	32
34	-	-	-	-	-	-	-	13.6	12.8	11.1	10.1	9.4	9.2	8.8	8.1	34
36	-	-	-	-	-	-	-	-	11.7	10.6	9.4	8.8	8.4	8.2	7.6	36
38	-	-	-	-	-	-	-	-	10.7	10.3	8.8	8.2	7.9	7.6	7.1	38
40	-	-	-	-	-	-	-	-	-	9.9	8.4	7.6	7.4	7.1	6.7	40
42	-	-	-	-	-	-	-	-	-	9.2	8.1	7.0	6.9	6.7	6.2	42
44	-	-	-	-	-	-	-	-	-	-	7.8	6.7	6.4	6.3	5.8	44
46	-	-	-	-	-	-	-	-	-	-	7.5	6.4	5.9	5.9	5.4	46
48	-	-	-	-	-	-	-	-	-	-	-	6.1	5.6	5.5	5.1	48
50	-	-	-	-	-	-	-	-	-	-	-	5.9	5.3	5.1	4.8	50
54	-	-	-	-	-	-	-	-	-	-	-	-	4.8	4.5	4.1	54
58	-	-	-	-	-	-	-	-	-	-	-	-	-	3.7	3.6	58
62	-	-	-	-	-	-	-	-	-	-	-	-	-	-	2.9	62

*Over rear, heavy-lift attachment required / Nach hinten, Schwerlasteinrichtung erforderlich / Sur l'arrière, nécessité equipment levage-lourds / Over achterzijde, zware last inrichting benodigd.



Ha



8.2m



69.0 t
43.4 t
34.4 t
18.0 t



DIN ISO 75%

	12,4m 16,6m 20,9m 25,1m 29,4m 33,6m 37,9m 42,1m 46,4m 50,6m 54,9m 59,1m 63,4m 67,8m															
	t	t	t	t	t	t	t	t	t	t	t	t	t	t	t	
3	140.5	140.5	140.5	121.0	-	-	-	-	-	-	-	-	-	-	-	3
3,5	128.5	128.5	128.5	121.0	-	-	-	-	-	-	-	-	-	-	-	3,5
4	118.5	118.5	118.0	117.0	94.8	-	-	-	-	-	-	-	-	-	-	4
4,5	109.5	109.5	109.0	108.5	94.8	-	-	-	-	-	-	-	-	-	-	4,5
5	101.5	102.0	101.5	100.5	94.8	73.7	-	-	-	-	-	-	-	-	-	5
6	86.2	86.6	86.0	80.7	75.7	71.9	-	-	-	-	-	-	-	-	-	6
7	71.7	72.8	72.3	66.4	63.5	58.3	52.8	-	-	-	-	-	-	-	-	7
8	57.7	59.2	58.9	56.8	52.7	48.1	47.1	43.5	-	-	-	-	-	-	-	8
9	45.5	47.9	48.5	48.0	47.0	43.6	39.8	37.4	34.5	-	-	-	-	-	-	9
10	-	39.3	39.9	41.3	40.3	37.3	34.8	32.1	30.7	28.5	-	-	-	-	-	10
12	-	28.1	29.8	29.9	29.5	28.4	28.0	26.1	24.8	23.0	22.1	-	-	-	-	12
14	-	-	22.6	22.7	22.4	22.6	22.5	21.1	20.0	19.7	18.7	17.4	15.6	-	-	14
16	-	-	17.9	18.0	18.8	18.4	18.2	18.1	17.6	16.7	16.1	15.0	13.9	12.0	-	16
18	-	-	-	15.1	15.4	15.1	15.3	15.1	14.8	14.4	13.5	12.4	11.4	11.0	-	18
20	-	-	-	12.9	12.9	13.1	13.0	12.8	12.5	12.1	11.3	10.4	9.4	9.1	-	20
22	-	-	-	-	10.9	11.1	11.1	10.2	10.5	10.1	9.6	8.7	7.8	7.6	-	22
24	-	-	-	-	9.3	9.6	9.5	9.2	9.0	8.4	8.0	7.3	6.5	6.2	-	24
26	-	-	-	-	-	8.3	8.2	7.9	7.6	7.1	6.6	6.1	5.3	5.1	-	26
28	-	-	-	-	-	7.1	7.0	6.7	6.4	5.9	5.5	5.0	4.4	4.1	-	28
30	-	-	-	-	-	6.2	6.1	5.8	5.5	5.0	4.6	4.1	3.5	3.2	-	30
32	-	-	-	-	-	-	5.3	5.0	4.7	4.2	3.8	3.2	2.7	2.5	-	32
34	-	-	-	-	-	-	4.6	4.2	4.0	3.5	3.0	2.5	2.0	1.8	-	34
36	-	-	-	-	-	-	-	3.6	3.3	2.9	2.4	1.9	1.4	1.3	-	36
38	-	-	-	-	-	-	-	3.1	2.8	2.3	1.9	1.4	-	-	-	38
40	-	-	-	-	-	-	-	-	2.3	1.8	1.4	-	-	-	-	40
42	-	-	-	-	-	-	-	-	1.9	1.4	-	-	-	-	-	42

Duty charts other boom lengths available on request / Charges pour les autre flèches sur demande / Tragfähigkeiten für anderes Ausleger auf anfrage / Lasttabellen voor andere gielengtes op aanvraag. Other available boom lengths: 21.4m - 25.6m - 30.6m - 34.9m - 39.9m - 44.2m - 49.2m - 53.5m - 58.5m - 62.7m

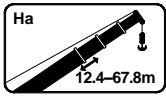


DEMAG AC 200-1

200 TON

Lifting capacities at main boom
Capacités à la flèche principale

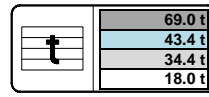
Tragfähigkeiten am Hauptausleger
Capaciteiten aan de hoofdgiel



Ha



5.7m

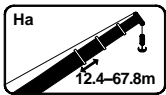


360°

DIN
ISO

75%

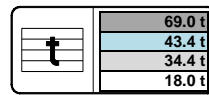
m	12,4m	16,6m	20,9m	25,1m	29,4m	33,6m	37,9m	42,1m	46,4m	50,6m	54,9m	59,1m	63,4m	67,8m	m
	t	t	t	t	t	t	t	t	t	t	t	t	t	t	
3	131.5	132.0	131.5	121.0	-	-	-	-	-	-	-	-	-	-	3
3,5	120.0	120.0	119.5	118.5	-	-	-	-	-	-	-	-	-	-	3,5
4	110.0	110.0	109.5	110.0	94.8	-	-	-	-	-	-	-	-	-	4
4,5	101.0	102.0	101.0	94.3	82.5	-	-	-	-	-	-	-	-	-	4,5
5	93.9	94.6	92.8	82.2	72.9	68.0	-	-	-	-	-	-	-	-	5
6	74.9	76.4	72.2	67.9	61.4	57.1	-	-	-	-	-	-	-	-	6
7	55.2	57.5	58.1	55.9	51.9	49.0	44.7	-	-	-	-	-	-	-	7
8	43.2	45.2	45.7	46.5	45.6	42.0	38.9	36.5	-	-	-	-	-	-	8
9	35.1	36.9	38.5	38.6	38.2	36.5	34.4	32.7	30.2	-	-	-	-	-	9
10	-	31.0	32.4	32.5	32.1	31.4	30.7	29.0	27.3	25.4	-	-	-	-	10
12	-	22.9	24.2	24.3	24.4	24.7	24.1	23.5	22.3	21.8	20.6	-	-	-	12
14	-	-	19.0	19.6	19.8	19.4	19.5	19.2	19.2	18.3	17.7	16.5	15.2	-	14
16	-	-	15.6	16.2	16.1	16.4	16.0	16.1	15.8	15.4	14.9	13.8	12.7	12.0	16
18	-	-	-	13.4	13.5	13.6	13.6	13.4	13.1	12.7	12.4	11.7	10.6	10.2	18
20	-	-	-	11.4	11.6	11.6	11.5	11.3	11.0	10.7	10.3	9.9	9.0	8.6	20
22	-	-	-	-	10.0	9.9	9.8	9.6	9.4	9.0	8.7	8.3	7.6	7.2	22
24	-	-	-	-	8.7	8.6	8.5	8.3	8.1	7.7	7.4	7.0	6.4	6.1	24
26	-	-	-	-	-	7.5	7.4	7.2	7.0	6.6	6.3	5.9	5.3	5.1	26
28	-	-	-	-	-	6.6	6.5	6.3	6.1	5.7	5.4	5.0	4.4	4.2	28
30	-	-	-	-	-	5.8	5.7	5.5	5.3	4.9	4.6	4.2	3.6	3.4	30
32	-	-	-	-	-	-	5.1	4.8	4.6	4.2	3.9	3.6	3.0	2.8	32
34	-	-	-	-	-	-	4.5	4.2	4.0	3.7	3.4	2.9	2.3	2.2	34
36	-	-	-	-	-	-	-	3.7	3.5	3.2	2.8	2.3	1.8	1.6	36
38	-	-	-	-	-	-	-	3.3	3.1	2.7	2.2	1.8	1.3	1.1	38
40	-	-	-	-	-	-	-	-	2.7	2.2	1.8	1.3	-	-	40
42	-	-	-	-	-	-	-	-	2.2	1.8	1.3	-	-	-	42
44	-	-	-	-	-	-	-	-	-	1.4	-	-	-	-	44
46	-	-	-	-	-	-	-	-	-	1.0	-	-	-	-	46



Ha



5.7m



360°

DIN
ISO

75%

m	12,4m	16,6m	20,9m	25,1m	29,4m	33,6m	37,9m	42,1m	46,4m	50,6m	54,9m	59,1m	63,4m	67,8m	m
	t	t	t	t	t	t	t	t	t	t	t	t	t	t	
3	128.0	128.0	127.5	113.0	-	-	-	-	-	-	-	-	-	-	3
3,5	116.5	116.5	109.0	91.2	-	-	-	-	-	-	-	-	-	-	3,5
4	106.5	105.0	88.9	75.9	68.9	-	-	-	-	-	-	-	-	-	4
4,5	98.3	86.4	74.6	68.2	61.1	-	-	-	-	-	-	-	-	-	4,5
5	78.8	73.0	66.7	29.3	55.4	49.4	-	-	-	-	-	-	-	-	5
6	51.6	54.4	51.6	48.9	44.4	41.3	-	-	-	-	-	-	-	-	6
7	37.5	39.8	41.7	40.1	36.6	35.2	32.1	-	-	-	-	-	-	-	7
8	28.9	31.0	32.6	32.8	32.1	30.2	28.1	26.4	-	-	-	-	-	-	8
9	23.1	25.0	26.5	27.1	27.6	26.3	25.2	23.9	22.4	-	-	-	-	-	9
10	-	21.4	22.1	23.1	23.1	23.4	22.6	21.1	19.8	18.2	-	-	-	-	10
12	-	15.5	16.7	17.1	17.4	17.4	17.3	16.8	15.7	14.5	13.3	-	-	-	12
14	-	-	12.9	13.2	13.6	13.5	13.4	13.2	12.8	11.7	10.7	9.6	8.5	-	14
16	-	-	10.2	10.6	10.9	10.8	10.7	10.5	10.2	9.5	8.6	7.7	6.7	6.3	16
18	-	-	-	8.6	8.9	8.8	8.7	8.5	8.3	7.8	7.0	6.1	5.2	4.9	18
20	-	-	-	7.1	7.3	7.3	7.2	7.0	6.8	6.4	5.7	4.9	4.0	3.7	20
22	-	-	-	-	6.2	6.1	6.0	5.8	5.6	5.2	4.6	3.8	3.0	2.8	22
24	-	-	-	-	5.2	5.1	5.0	4.8	4.6	4.2	3.6	2.9	2.1	1.9	24
26	-	-	-	-	-	4.3	4.2	4.0	3.8	3.4	2.9	2.1	1.4	1.2	26
28	-	-	-	-	-	3.7	3.6	3.4	3.1	2.7	2.2	1.5	-	-	28
30	-	-	-	-	-	3.1	3.0	2.8	2.5	2.1	1.6	-	-	-	30
32	-	-	-	-	-	-	2.5	2.2	1.9	1.5	1.1	-	-	-	32
34	-	-	-	-	-	-	2.0	1.7	1.4	-	-	-	-	-	34
36	-	-	-	-	-	-	-	1.3	-	-	-	-	-	-	36

Duty charts other boom lengths available on request / Charges pour les autre flèches sur demande / Tragfähigkeiten für anderes Ausleger auf anfrage / Lasttabellen voor andere gielengtes op aanvraag. Other available boom lengths: 21.4m - 25.6m - 30.6m - 34.9m - 39.9m - 44.2m - 49.2m - 53.5m - 58.5m - 62.7m



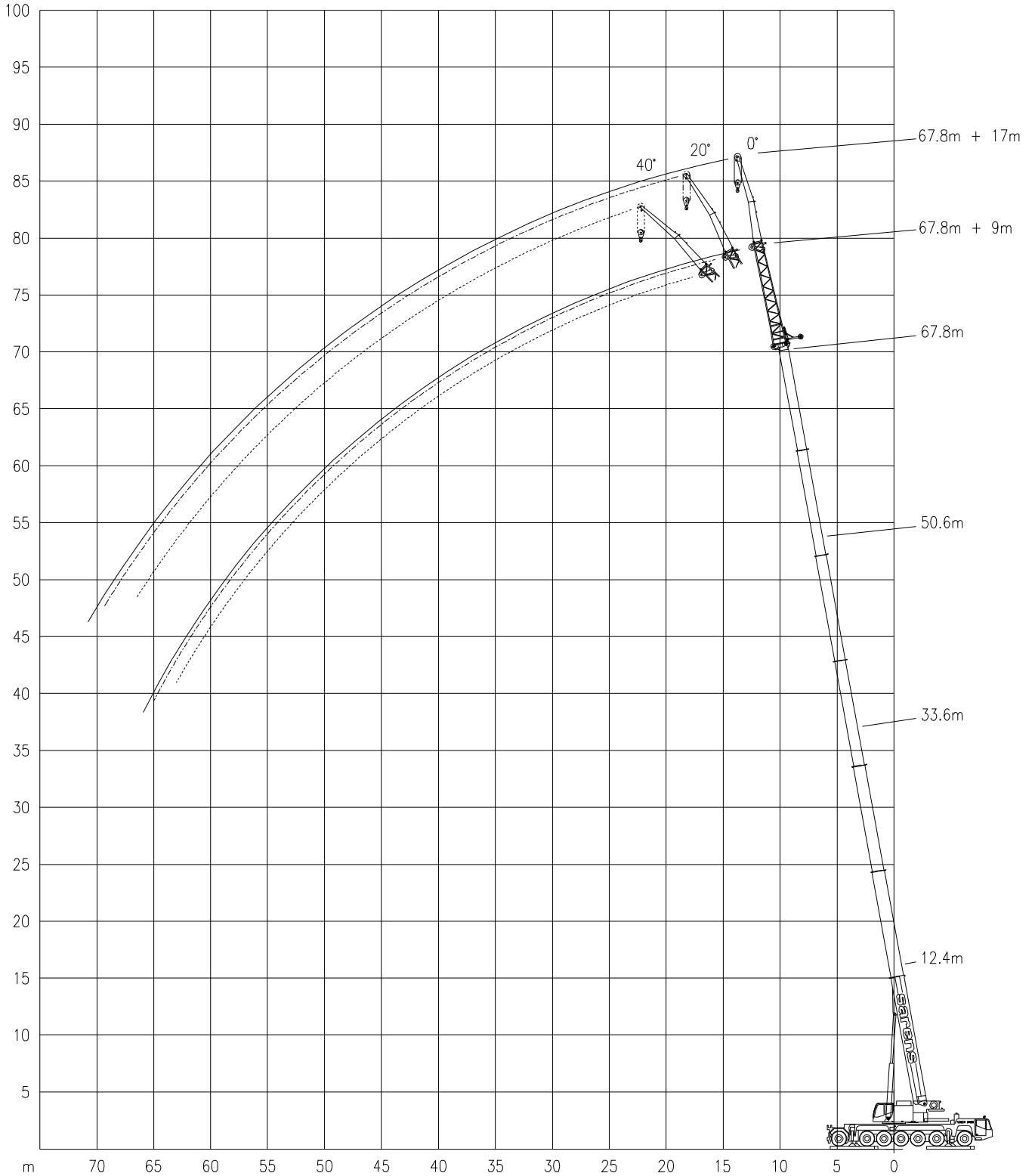
DEMAG AC 200-1

Working ranges
Portées

200 TON

Arbeitsbereiche
Werkbereich

HaV



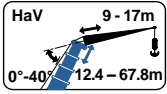


DEMAG AC 200-1

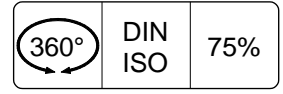
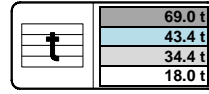
200 TON

Lifting capacities at folding jib
Capacités à la flèche pliante

Tragfähigkeiten am wippbarer Klappspitze
Capaciteiten aan de klapjib



HaV



	↙ 20.9m						↙ 25.1m						
	9m			17m			9m			17m			
	0°	20°	40°	0°	20°	40°	0°	20°	40°	0°	20°	40°	
	t	t	t	t	t	t	t	t	t	t	t	t	
4	19.1	-	-	-	-	-	-	-	-	-	-	-	4
4.5	19.1	-	-	-	-	-	-	-	-	-	-	-	4.5
5	19.1	-	-	12.8	-	-	19.7	-	-	-	-	-	5
6	19.1	-	-	12.5	-	-	19.6	-	-	12.1	-	-	6
7	18.7	14.4	-	12.2	-	-	19.1	-	-	11.8	-	-	7
8	17.4	13.7	-	11.9	-	-	18.5	14.1	-	11.5	-	-	8
9	16.2	13.0	9.9	11.6	-	-	17.5	13.5	-	11.3	-	-	9
10	15.0	12.5	9.6	11.1	-	-	16.4	12.9	9.8	11.0	-	-	10
12	13.2	11.5	9.1	10.3	8.5	-	14.2	11.9	9.3	10.4	8.5	-	12
14	11.6	10.5	8.7	9.5	8.0	-	12.7	11.1	8.9	9.7	8.0	-	14
16	10.1	9.6	8.3	8.7	7.5	6.6	11.4	10.3	8.5	9.0	7.6	6.6	16
18	9.2	8.7	8.0	7.8	7.0	6.3	10.2	9.5	8.3	8.3	7.1	6.4	18
20	8.4	8.0	7.7	6.9	6.5	6.0	9.3	8.7	8.0	7.6	6.7	6.1	20
22	7.6	7.4	7.3	6.3	6.0	5.6	8.6	8.1	7.8	6.9	6.3	5.8	22
24	7.1	6.9	-	5.8	5.5	5.3	7.9	7.6	7.4	6.3	5.9	5.5	24
26	6.5	6.5	-	5.4	5.1	5.0	7.3	7.1	7.1	5.9	5.4	5.2	26
28	-	-	-	4.9	4.8	4.7	6.9	6.8	-	5.5	5.1	4.9	28
30	-	-	-	4.6	4.5	4.4	6.5	6.4	-	5.1	4.8	4.7	30
32	-	-	-	4.3	4.2	-	-	-	-	4.8	4.6	4.5	32
34	-	-	-	4.0	4.0	-	-	-	-	4.5	4.3	4.3	34
36	-	-	-	-	-	-	-	-	-	4.3	4.2	-	36
38	-	-	-	-	-	-	-	-	-	4.0	4.0	-	38

	↙ 29.4m						↙ 33.6m						
	9m			17m			9m			17m			
	0°	20°	40°	0°	20°	40°	0°	20°	40°	0°	20°	40°	
	t	t	t	t	t	t	t	t	t	t	t	t	
6	19.7	-	-	-	-	-	-	-	-	-	-	-	6
7	19.7	-	-	11.1	-	-	19.6	-	-	-	-	-	7
8	18.8	-	-	10.9	-	-	19.1	-	-	10.5	-	-	8
9	17.7	13.6	-	10.7	-	-	18.3	-	-	10.4	-	-	9
10	16.6	13.1	-	10.5	-	-	17.2	13.3	-	10.2	-	-	10
12	14.8	12.2	9.4	10.1	-	-	15.3	12.5	9.5	9.8	-	-	12
14	13.0	11.4	9.0	9.5	7.9	-	13.8	11.7	9.1	9.4	7.9	-	14
16	11.7	10.6	8.7	9.0	7.6	-	12.3	11.0	8.8	8.9	7.5	-	16
18	10.6	9.8	8.4	8.5	7.2	6.3	11.2	10.3	8.5	8.5	7.2	-	18
20	9.5	9.1	8.1	7.9	6.8	6.1	10.3	9.6	8.3	8.1	6.9	6.1	20
22	8.6	8.4	7.9	7.4	6.4	5.9	9.4	9.0	8.0	7.6	6.6	5.9	22
24	8.0	7.7	7.6	6.8	6.1	5.6	8.6	8.3	7.8	7.2	6.2	5.7	24
26	7.3	7.2	7.2	6.3	5.7	5.3	8.0	7.7	7.5	6.7	5.9	5.5	26
28	6.7	6.7	6.7	5.9	5.4	5.1	7.5	7.3	7.2	6.3	5.6	5.2	28
30	6.3	6.2	-	5.5	5.1	4.9	7.0	6.8	6.8	5.8	5.4	5.0	30
32	5.9	5.8	-	5.1	4.8	4.7	6.5	6.4	6.4	5.5	5.1	4.9	32
34	5.5	5.5	-	4.8	4.6	4.5	6.1	6.0	-	5.2	4.8	4.7	34
36	-	-	-	4.5	4.4	4.4	5.8	5.7	-	4.9	4.6	4.5	36
38	-	-	-	4.2	4.1	-	5.5	5.4	-	4.5	4.4	4.4	38
40	-	-	-	4.0	3.9	-	-	-	-	4.3	4.2	4.2	40
42	-	-	-	3.7	3.7	-	-	-	-	4.1	4.1	-	42
44	-	-	-	-	-	-	-	-	-	3.9	3.9	-	44
46	-	-	-	-	-	-	-	-	-	3.7	3.7	-	46

Duty charts other boom lengths available on request / Charges pour les autre flèches sur demande / Tragfähigkeiten für anderes Ausleger auf anfrage / Lasttabellen voor andere giek lengtes op aanvraag. Other available boom lengths: 21.4m - 25.6m - 30.6m - 34.9m - 39.9m - 44.2m - 49.2m - 53.5m - 58.5m - 62.7m

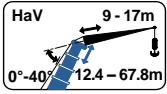


DEMAG AC 200-1

200 TON

Lifting capacities at folding jib
Capacités à la fléchette pliante

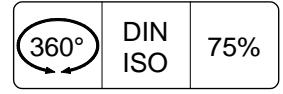
Tragfähigkeiten am wippbarer Klappspitze
Capaciteiten aan de klapjib



HaV



69.0 t
43.4 t
34.4 t
18.0 t



	↕ 37.9m						↕ 42.1m						
	9m			17m			9m			17m			
	0°	20°	40°	0°	20°	40°	0°	20°	40°	0°	20°	40°	
	t	t	t	t	t	t	t	t	t	t	t	t	
9	18,1	-	-	9,8	-	-	-	-	-	-	-	-	9
10	17,1	-	-	9,7	-	-	17,1	-	-	9,3	-	-	10
12	15,4	12,5	-	9,4	-	-	15,6	-	-	9,1	-	-	12
14	13,9	11,8	9,2	9,0	-	-	14,1	11,9	9,2	8,8	-	-	14
16	12,8	11,2	8,9	8,7	7,4	-	13,0	11,3	8,9	8,5	-	-	16
18	11,6	10,5	8,6	8,3	7,1	-	12,0	10,7	8,7	8,2	7,0	-	18
20	10,6	9,9	8,4	8,0	6,8	6,1	11,0	10,1	8,5	7,9	6,8	-	20
22	9,8	9,2	8,2	7,6	6,6	5,9	10,1	9,5	8,3	7,6	6,5	5,9	22
24	9,0	8,6	7,9	7,3	6,3	5,8	9,4	9,0	8,1	7,3	6,3	5,7	24
26	8,2	8,1	7,6	6,9	6,0	5,5	8,8	8,5	7,8	7,0	6,1	5,6	26
28	7,5	7,5	7,3	6,5	5,8	5,3	8,1	7,9	7,5	6,7	5,9	5,4	28
30	7,0	6,9	7,0	6,2	5,5	5,1	7,5	7,4	7,2	6,3	5,6	5,2	30
32	6,5	6,5	6,5	5,8	5,3	4,9	7,0	6,9	6,9	6,0	5,4	5,0	32
34	6,1	6,1	6,1	5,4	5,0	4,8	6,6	6,5	6,5	5,7	5,2	4,9	34
36	5,6	5,6	5,7	5,1	4,8	4,6	6,2	6,2	6,2	5,4	5,0	4,7	36
38	5,3	5,3	-	4,8	4,6	4,5	5,8	5,8	5,8	5,1	4,8	4,6	38
40	5,0	5,0	-	4,5	4,4	4,3	5,4	5,4	5,5	4,8	4,6	4,5	40
42	4,7	4,7	-	4,2	4,2	4,2	5,2	5,2	-	4,6	4,4	4,3	42
44	-	-	-	3,9	4,0	4,0	4,9	4,9	-	4,3	4,2	4,2	44
46	-	-	-	3,7	3,8	-	4,7	4,7	-	4,0	4,0	4,0	46
48	-	-	-	3,5	3,6	-	-	-	-	3,8	3,8	3,9	48
50	-	-	-	3,3	3,4	-	-	-	-	3,7	3,7	-	50
54	-	-	-	-	-	-	-	-	-	3,3	3,3	-	54

	↕ 46.4m						↕ 50.6m						
	9m			17m			9m			17m			
	0°	20°	40°	0°	20°	40°	0°	20°	40°	0°	20°	40°	
	t	t	t	t	t	t	t	t	t	t	t	t	
12	15,3	-	-	8,6	-	-	15,2	-	-	-	-	-	12
14	14,1	12,0	-	8,4	-	-	14,0	-	-	8,1	-	-	14
16	12,9	11,4	9,0	8,1	-	-	13,0	11,4	-	7,9	-	-	16
18	11,9	10,7	8,7	7,9	6,9	-	12,1	10,8	8,7	7,7	-	-	18
20	11,0	10,1	8,5	7,6	6,6	-	11,3	10,2	8,6	7,5	6,6	-	20
22	10,2	9,6	8,3	7,4	6,4	5,8	10,5	9,7	8,4	7,2	6,4	-	22
24	9,3	9,1	8,2	7,1	6,2	5,7	9,7	9,2	8,2	7,0	6,2	5,6	24
26	8,7	8,6	8,0	6,9	6,0	5,5	8,9	8,7	8,1	6,8	6,0	5,5	26
28	8,1	8,0	7,8	6,6	5,9	5,4	8,3	8,3	7,9	6,6	5,8	5,4	28
30	7,5	7,5	7,4	6,3	5,7	5,3	7,8	7,8	7,7	6,4	5,7	5,3	30
32	6,9	6,9	6,9	6,0	5,5	5,1	7,3	7,3	7,3	6,1	5,5	5,1	32
34	6,3	6,4	6,4	5,7	5,3	4,9	6,8	6,8	6,8	5,8	5,3	5,0	34
36	5,9	5,9	6,0	5,3	5,1	4,8	6,3	6,4	6,4	5,5	5,2	4,8	36
38	5,6	5,6	5,6	5,0	4,9	4,7	5,9	5,9	6,0	5,2	5,0	4,7	38
40	5,2	5,2	5,2	4,7	4,7	4,6	5,6	5,6	5,6	4,9	4,8	4,6	40
42	4,8	4,9	4,9	4,4	4,5	4,4	5,2	5,2	5,3	4,6	4,6	4,5	42
44	4,5	4,5	-	4,2	4,2	4,3	4,9	4,9	5,0	4,4	4,4	4,3	44
46	4,2	4,2	-	3,9	4,0	4,0	4,6	4,6	4,7	4,2	4,2	4,2	46
48	4,0	4,0	-	3,6	3,7	3,8	4,3	4,3	-	3,9	4,0	4,0	48
50	3,7	3,7	-	3,4	3,5	3,5	4,1	4,1	-	3,7	3,8	3,8	50
54	-	-	-	3,0	3,1	-	3,7	3,7	-	3,3	3,3	3,4	54
58	-	-	-	2,7	2,7	-	-	-	-	2,9	3	-	58
62	-	-	-	-	-	-	-	-	-	2,6	2,6	-	62

Duty charts other boom lengths available on request / Charges pour les autres flèches sur demande / Tragfähigkeiten für anderes Ausleger auf anfrage / Lasttabellen voor andere giek lengtes op aanvraag. Other available boom lengths: 21.4m - 25.6m - 30.6m - 34.9m - 39.9m - 44.2m - 49.2m - 53.5m - 58.5m - 62.7m

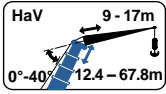


DEMAG AC 200-1

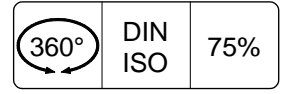
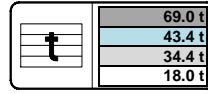
200 TON

Lifting capacities at folding jib
Capacités à la fléchette pliante

Tragfähigkeiten am wippbarer Klappspitze
Capaciteiten aan de klappjib



HaV

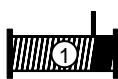


Jib height (m)	↙ 54.9m						↙ 59.1m						Jib height (m)
	9m			17m			9m			17m			
	0°	20°	40°	0°	20°	40°	0°	20°	40°	0°	20°	40°	
	t	t	t	t	t	t	t	t	t	t	t	t	
14	13,4	-	-	7,7	-	-	11,7	-	-	-	-	-	14
16	12,8	-	-	7,6	-	-	11,7	-	-	7,2	-	-	16
18	12,0	10,7	8,8	7,4	-	-	11,5	10,7	-	7,0	-	-	18
20	11,2	10,2	8,6	7,2	-	-	11,0	10,2	8,6	6,9	-	-	20
22	10,5	9,8	8,4	7,0	6,2	-	10,4	9,8	8,4	6,7	6,1	-	22
24	9,8	9,3	8,2	6,8	6,1	-	9,9	9,4	8,3	6,6	5,9	-	24
26	9,2	8,8	8	6,6	5,9	5,4	9,3	8,9	8,1	6,4	5,8	5,3	26
28	8,5	8,3	7,8	6,4	5,7	5,3	8,7	8,5	7,9	6,2	5,6	5,2	28
30	7,9	7,8	7,6	6,3	5,6	5,2	8,1	8,0	7,6	6,1	5,5	5,1	30
32	7,5	7,4	7,4	6,1	5,5	5,1	7,6	7,6	7,4	5,9	5,4	5,1	32
34	7,0	7,0	7,0	5,9	5,3	5	7,2	7,1	7,1	5,8	5,3	5,0	34
36	6,5	6,6	6,6	5,6	5,2	4,9	6,8	6,8	6,8	5,6	5,2	4,9	36
38	6,1	6,2	6,2	5,3	5,0	4,8	6,4	6,4	6,4	5,4	5,1	4,8	38
40	5,6	5,7	5,8	5,1	4,9	4,6	6,0	6,0	6,1	5,1	5,0	4,7	40
42	5,3	5,4	5,4	4,8	4,7	4,5	5,6	5,7	5,7	4,9	4,8	4,6	42
44	5,0	5,0	5,1	4,5	4,5	4,4	5,3	5,3	5,4	4,7	4,6	4,4	44
46	4,7	4,7	4,8	4,3	4,3	4,2	5,0	5,0	5,0	4,4	4,4	4,3	46
48	4,3	4,4	4,4	4,0	4,1	4,1	4,7	4,7	4,8	4,2	4,2	4,2	48
50	4,0	4,1	4,1	3,8	3,9	4,0	4,4	4,5	4,5	4,0	4,0	4,0	50
54	3,6	3,6	-	3,3	3,4	3,5	3,8	3,9	3,9	3,6	3,7	3,8	54
58	3,1	3,1	-	2,8	2,9	3,0	3,4	3,5	-	3,1	3,2	3,3	58
62	-	-	-	2,5	2,5	-	3,1	3,1	-	2,7	2,8	2,9	62
66	-	-	-	2,2	2,2	-	-	-	-	2,5	2,5	-	66
70	-	-	-	-	-	-	-	-	-	2,2	2,2	-	70

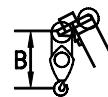
Jib height (m)	↙ 63.4m						↙ 67.8m						Jib height (m)
	9m			17m			9m			17m			
	0°	20°	40°	0°	20°	40°	0°	20°	40°	0°	20°	40°	
	t	t	t	t	t	t	t	t	t	t	t	t	
16	10,0	-	-	6,5	-	-	-	-	-	-	-	-	16
18	10,0	-	-	6,5	-	-	7,9	-	-	5,2	-	-	18
20	10,0	9,9	-	6,5	-	-	7,9	-	-	5,2	-	-	20
22	9,8	9,7	8,4	6,3	-	-	7,9	7,9	-	5,2	-	-	22
24	9,6	9,3	8,3	6,2	5,7	-	7,8	7,8	7,8	5,2	-	-	24
26	9,2	8,9	8,1	6,1	5,6	-	7,8	7,7	7,8	5,2	5,1	-	26
28	8,7	8,5	8,0	6,0	5,5	5,1	7,7	7,5	7,6	5,2	5,1	-	28
30	8,2	8,1	7,8	5,9	5,3	5,0	7,3	7,3	7,3	5,1	5,0	4,8	30
32	7,7	7,7	7,5	5,7	5,2	5,0	7,0	7,0	7,0	5,1	4,9	4,8	32
34	7,3	7,2	7,1	5,6	5,1	4,9	6,6	6,6	6,7	5,0	4,9	4,7	34
36	6,9	6,8	6,8	5,5	5,1	4,8	6,3	6,3	6,3	4,9	4,8	4,6	36
38	6,5	6,5	6,5	5,4	5,0	4,7	6,0	6,0	6,0	4,8	4,7	4,6	38
40	6,1	6,1	6,2	5,2	4,9	4,6	5,6	5,6	5,7	4,7	4,5	4,5	40
42	5,8	5,8	5,8	4,9	4,8	4,6	5,3	5,3	5,4	4,6	4,4	4,4	42
44	5,4	5,5	5,5	4,7	4,7	4,5	5,0	5,0	5,1	4,4	4,3	4,3	44
46	5,0	5,1	5,2	4,5	4,5	4,4	4,6	4,7	4,8	4,2	4,2	4,2	46
48	4,7	4,8	4,9	4,3	4,3	4,2	4,3	4,4	4,5	3,9	4,0	4,1	48
50	4,4	4,5	4,6	4,1	4,1	4,1	4,0	4,1	4,1	3,7	3,8	3,9	50
54	3,9	3,9	4,0	3,6	3,7	3,8	3,5	3,5	3,6	3,2	3,4	3,5	54
58	3,3	3,4	3,4	3,2	3,3	3,4	3,0	3,0	3,1	2,8	2,9	3,0	58
62	2,7	2,9	-	2,7	2,9	2,9	2,5	2,5	2,5	2,4	2,5	2,6	62
66	2,1	2,2	-	2,3	2,4	2,4	2,0	2,1	-	2,0	2,1	2,2	66
70	-	-	-	1,7	1,9	-	1,4	1,5	-	1,6	1,7	1,8	70
74	-	-	-	1,2	1,4	-	-	-	-	1,1	1,3	-	74

Duty charts other boom lengths available on request / Charges pour les autre flèches sur demande / Tragfähigkeiten für anderes Ausleger auf anfrage / Lasttabellen voor andere giek lengtes op aanvraag. Other available boom lengths: 21.4m - 25.6m - 30.6m - 34.9m - 39.9m - 44.2m - 49.2m - 53.5m - 58.5m - 62.7m

Hook block/Crane hook



98.2 kN Ø 21mm



Unterflasche/Hakengehänge

Crochet-mouffé/Crochet simple

Kraanblok/Kraanhaak

Capacity / Capacité Tragfähigkeit / Capaciteit	Number of sheaves / Nombre de poulies Anzahl der Rollen / Aantal schijven	Number of lines / Nombre de brins Strangzahl / Aantal parten	Weight / Poids Gewicht / Gewicht	"B"
80.0 t	3	7	850 kg	3.0 m
32.0 t	1	3	600 kg	2.7 m